

1

### ¿Qué ha pasado en las cuencas de los ríos Cauca y San Jorge?



**27 de agosto/2021:** rompimiento del dique marginal del río Cauca en Caregato (San Jacinto del Cauca).

**Febrero - julio/2022:** afectación en las obras de cierre de Caregato por creciente del río Cauca, situación que mantiene activo el ingreso de agua hacia La Mojana.

2

### ¿Qué ha pasado recientemente (26 al 27 de julio)?



**Lluvias** acompañadas de descargas eléctricas en el territorio mojanero y las cuencas del Alto San Jorge, Bajo Magdalena, Bajo Cauca y Bajo Nechí.



**Tránsito de creciente** en: *i)* río Cauca tramo Valdivia - Nechí y *ii)* río San Jorge tramo La Apartada - Ayapel.

**Descenso** en el Bajo Nechí.



### Reporte comunitario



**Inundaciones por ingreso del río Cauca** en áreas de drenaje de: *i)* caño San Matías: desde Los Arrastres (Guaranda) hasta Parcelas de Santa Fe (San Benito Abad); *ii)* caño Rabón: desde Gavaldá (Guaranda) hasta La Plaza (San Benito Abad) y *iii)* caño Viloria: desde Cecilia (Ayapel) hasta Cuiva (San Benito Abad).

**Se destaca que en estos corredores se han excedido los niveles de inundación alcanzados durante el 2021, afectando incluso zonas de albergues temporales.**

**Inundaciones por muy altos niveles y anegamiento del suelo**, en: *i)* corredor del río San Jorge (Ayapel-Magangué); *ii)* corredor de los caños Mojana, Pancegüita y sistema cenagoso asociado, *iii)* corredor del río Cauca (Guacamayo-Playa Alta, al norte de Achí); *iv)* cultivos en la comunidad de El Pital; *v)* comunidades de Las Flores y La Costera (San Marcos); *vi)* vía San Marcos-Majagual y vía San Marcos-Candelaria

3

### ¿Qué esperamos (27 al 28 de julio)?



**Lluvias** en toda la región mojanera y las cuencas del Bajo Magdalena, Alto Sa Jorge, Bajo Cauca y Bajo Nechí.



**Ascenso** de niveles en: *i)* río Cauca tramo Nechí - Pinillos, y *ii)* río San Jorge en su recorrido por Ayapel.

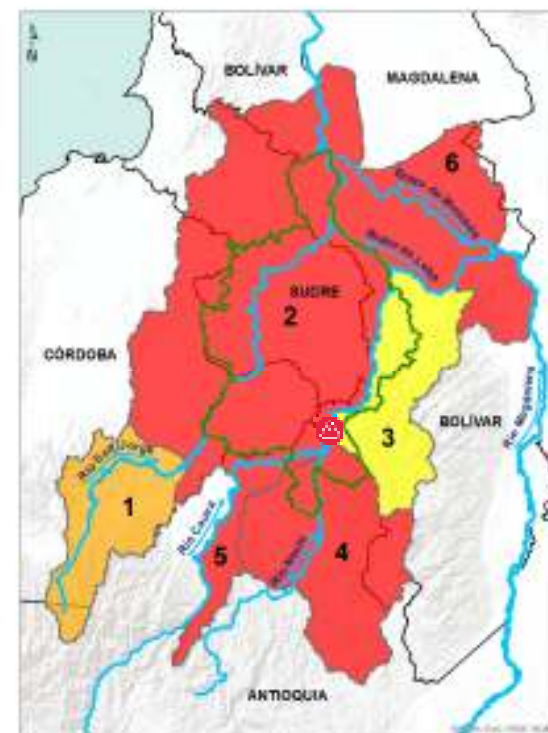


**Descenso** de niveles en: *i)* río Cauca tramo Valdivia - Caucasía, y *iii)* río San Jorge entre Montelíbano y La Apartada.



### Recomendaciones

Especial atención a: *i)* el aumento de niveles en el río San Jorge en su recorrido por Ayapel; *ii)* altos niveles en el tramo Caucasía-Nechí, con atención a los corregimientos de La Ilusión y Margento, así como al rompedero de Santillana; y *iii)* probabilidad de incremento de niveles en los caños San Matías, Rabón, Gil y Viloria, por aumento en los aportes del río Cauca desde el sector Caregato.



**PARA TOMAR ACCIÓN:** 2) Bajo San Jorge, 4) Bajo Nechí, incluidos sus aportantes, 5) río Cauca entre Valdivia y Nechí y 6) Bajo Magdalena entre El Banco y Plato. **Alerta puntual** en el río Cauca sector Caregato.

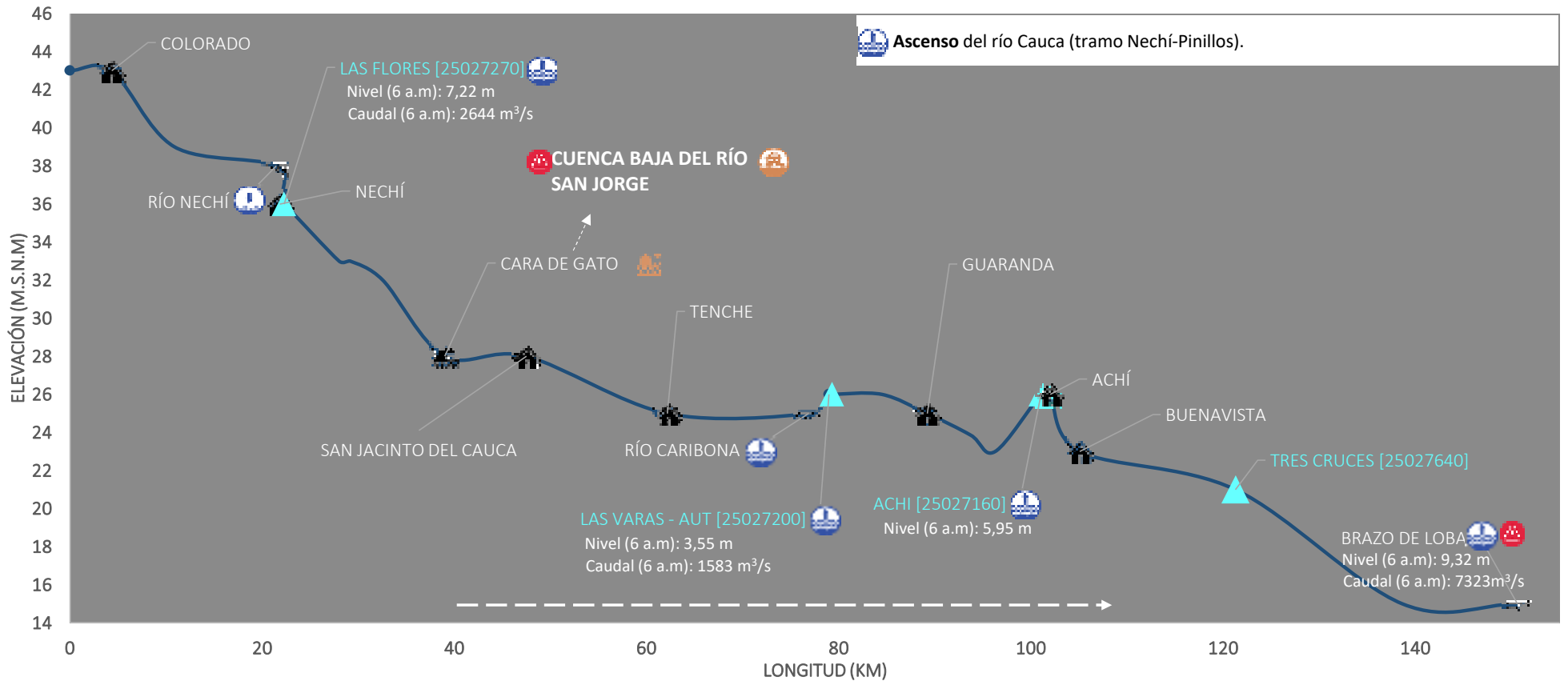


**PARA PREPARARSE:** 1) Alto San Jorge.



**PARA INFORMARSE:** 3) Cuenca del río Cauca entre Nechí y Pinillos

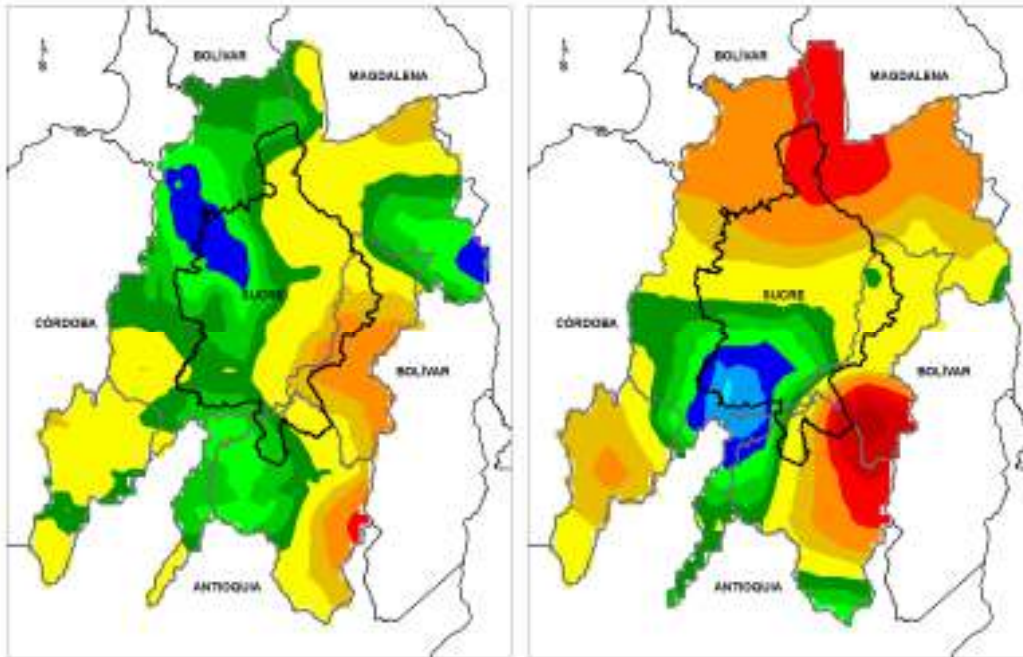
### III. Condiciones hidrológicas actuales en el río Cauca (tramo Nechí-Pinillos)



PUNTOS DE INTERÉS RÍO CAUCA (TRAMO NECHÍ-MAGANGUÉ)	ALERTAS HIDROLÓGICAS	CONDICIONES HIDROLÓGICAS	ZONAS DE EMERGENCIA
Estación hidrológica IDEAM Población Rompedero Confluencia	Para tomar acción Para prepararse Para informarse Sin alerta	Niveles en ascenso Niveles en descenso Niveles estables Tránsito de creciente	Inundación por desbordamiento Inundación por rompimiento margen derecha Inundación por rompimiento margen izquierda (Mojana)

#### IV. Pronóstico meteorológico para La Mojana con atención en la zona del Bajo Cauca

##### PRONÓSTICO PARA EL 27 Y 28 DE JULIO



ACUMULADO DEL 27 AL 28 DE JULIO

ACUMULADO DEL 28 AL 29 DE JULIO



Lluvias en La Mojana, y en las cuencas del Bajo Nechí, Bajo Cauca, Alto San Jorge y Bajo Magdalena.

Noche del 27 Jul.  
y madrugada del 28 Jul.

Cielo parcialmente  
nublado.

Mañana  
del 28 Jul.

Sin lluvias,  
excepto en  
sectores del Alto  
San Jorge y Bajo  
Nechí.

Tarde  
del 28 Jul.

Lluvias en las cuencas del  
Bajo Cauca y Bajo  
Magdalena y el territorio  
mojanero.

Noche del 28 Jul. y  
madrugada del 29 Jul.

**Equipo de trabajo Centro regional de Pronóstico  
y Alertas Tempranas de LA MOJANA**

Elaborado por:  
**NATALIA MUÑOZ HERRERA**, Hidróloga  
**RAFAEL ELÍAS MUNDARAY MAGO**, Meteorólogo

[www.corpomojana.gov.co](http://www.corpomojana.gov.co)

**Correo Electrónico:**  
[corpomojana@corpomojana.gov.co](mailto:corpomojana@corpomojana.gov.co)  
Cra. 21 # 21 A – 44 San Marcos - Sucre  
Teléfono: (+575) 295 5347

**YOLANDA GONZALEZ HERNÁNDEZ**,  
Directora General IDEAM.  
**MARTHA CECILIA CADENA**,  
Jefe Oficina del Servicio de Pronósticos y Alertas  
[www.ideam.gov.co](http://www.ideam.gov.co)

**Correos electrónicos:**  
[servicio@ideam.gov.co](mailto:servicio@ideam.gov.co),  
[alertas@ideam.gov.co](mailto:alertas@ideam.gov.co)

Calle 25 d # 96b - 70, piso 3. Bogotá, D.C.  
Teléfono: 307 5625 ext. 1334 - 1336.

**LILIANA QUIROZ**, Directora General de la Corporación para el Desarrollo Sostenible de La Mojana y el San Jorge-CORPOMOJANA.

**RAQUEL GARAVITO**, Gerente del Fondo Adaptación

**JIMENA PUYANA**, Gerente Nacional de Desarrollo Sostenible del PNUD



En alianza con:

